

## Centre documentaire ISP-FE

Un espace unique à Paris pour les sciences de l'éducation et la formation : un fonds documentaire très riche et régulièrement actualisé, complété par des ressources en ligne, une équipe disponible pour vous accompagner dans vos recherches, le tout dans le cadre privilégié du quartier de St-Germain des Prés et ouvert à tout public !

Domaines :

#Education - #Pédagogie - #Formation - #Enseignement - #Didactique - #EcoleInclusive - #ProfesseursStagiaires - #Apprentissage - #Psychologie - #SciencesCognitives - #Evaluation - #TICE - #Accompagnement - #HumanitésNumériques

- > [Horaires d'ouverture](#)
- > [Services](#)
- > [Organisation des collections](#)
- > [Plus d'infos](#)
- > [Les bibliothèques en chiffres](#)



## Horaires d'ouverture

---

## Horaires habituels :

---

- Lundi : 8h30 – 18h
- Mardi : 8h30 – 18h
- Mercredi : 8h30 – 18h
- Jeudi : 11h – 19h
- Vendredi : 8h30 – 17h

## Services

---

- Libre accès aux ouvrages et aux revues
- Mémoires et thèses sur demande
- Photocopieur
- Prêt entre bibliothèques
- Renseignements bibliographiques
- Réservations et prolongations de prêts par mail ou par téléphone
- Possibilité de travail en groupes
- Aide à la recherche et à la rédaction de bibliographies (rendez vous et / ou accompagnement individuel ou par petits groupes)
- Lettre bi mensuelle de veille en éducation
- Revue Eduquer / Former
- Fonds Rey-Herme



> [S'inscrire - Conditions d'accès](#)

## Organisation des collections

---

Tous les ouvrages et les revues sont en libre accès, en consultation sur place et à l'emprunt.

> [Voir la liste des revues](#)

Le plan de classement des documents est thématique et est propre au centre documentaire.

Le catalogue est entièrement informatisé pour les ouvrages, les revues et les articles de revues, ainsi que pour les thèses et mémoires, le fonds spécifique lecture jeunesse et le fonds Rey Herme.

## Plus d'infos

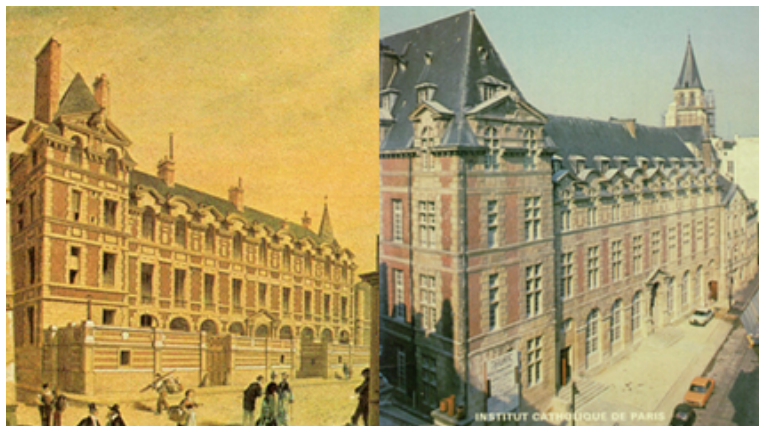
---

Le Centre Documentaire offre à tous la richesse de son fonds spécialisé sur toutes les questions touchant l'éducation. Depuis sa création, l'Institut Supérieur de Pédagogie – Faculté d'Education contribue aux débats sur les enjeux éthiques et pédagogiques de l'éducation.

Le Centre Documentaire est au cœur de l'organigramme de formation. A ce titre, il remplit quatre missions principales :

- L'accueil et la communication de l'information à ses usagers

- La veille en pédagogie et sa diffusion
- L'appui pour des recherches actions
- La collaboration constante avec les équipes d'enseignants et de formateurs pour l'accompagnement des étudiants et la formation à la recherche documentaire



Historique du Centre documentaire

## Les bibliothèques de l'ICP en chiffres

---

- **5 bibliothèques**
- **400 places**
- **650 000** volumes dont **135 000** en libre accès
- **7 600** titres de revue et plus de 900 abonnements en cours
- **21 bases de données**
- **2911** thèses et 2990 mémoires de l'ICP
- **15 000 revues en ligne**
- **18 000 ebooks**
- **2 000 manuscrits**
- **1 200** sceaux byzantins, 800 tablettes cunéiformes
- **26** professionnels des bibliothèques à votre disposition
- ...

Contactez nous :

Centre Documentaire de l'Institut Supérieur de Pédagogie – Faculté d'éducation

3, rue de l'Abbaye  
75006 Paris  
33 (0)1 44 39 60 10

[> Plan d'accès](#)

[> Contact](#)



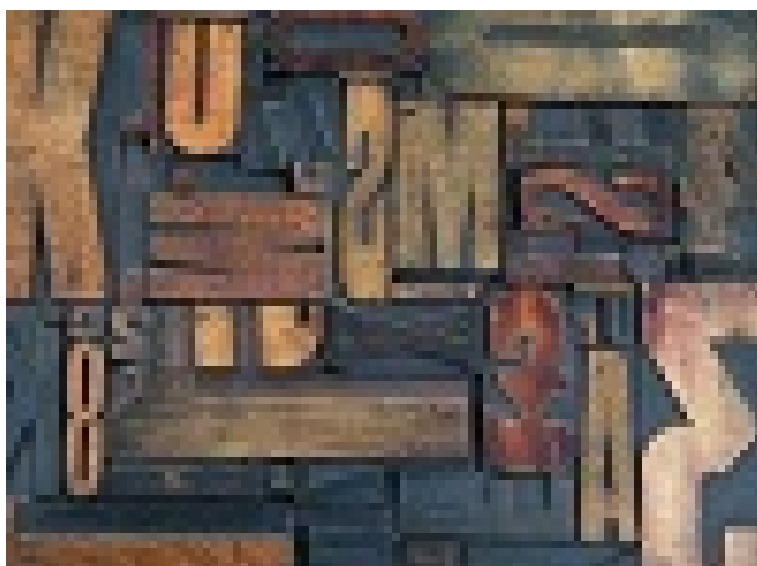
Zoom sur...



[Educaressources](#) : Portail de ressources gratuites plein texte : articles, thèses, actes de colloque, conférences vidéo...



**Educarev**, toutes les revues en éducation : portail de revues, principalement francophones



**Educalivres** : Bibliothèque numérique : livres gratuits en ligne ou à télécharger

**CAIRN - Ebooks en éducation**



**numérique  
premium**

*Ebooks in History and Social Sciences*

**sciences de l'éducation**

**Numérique premium - ebooks en**



## Dernières acquisitions

> Guide thématique [Sciences de l'Education](#)

Suivez notre [veille sur l'éducation inclusive et la pédagogie](#) :



> Découvrir la **Revue Eduquer|Former**